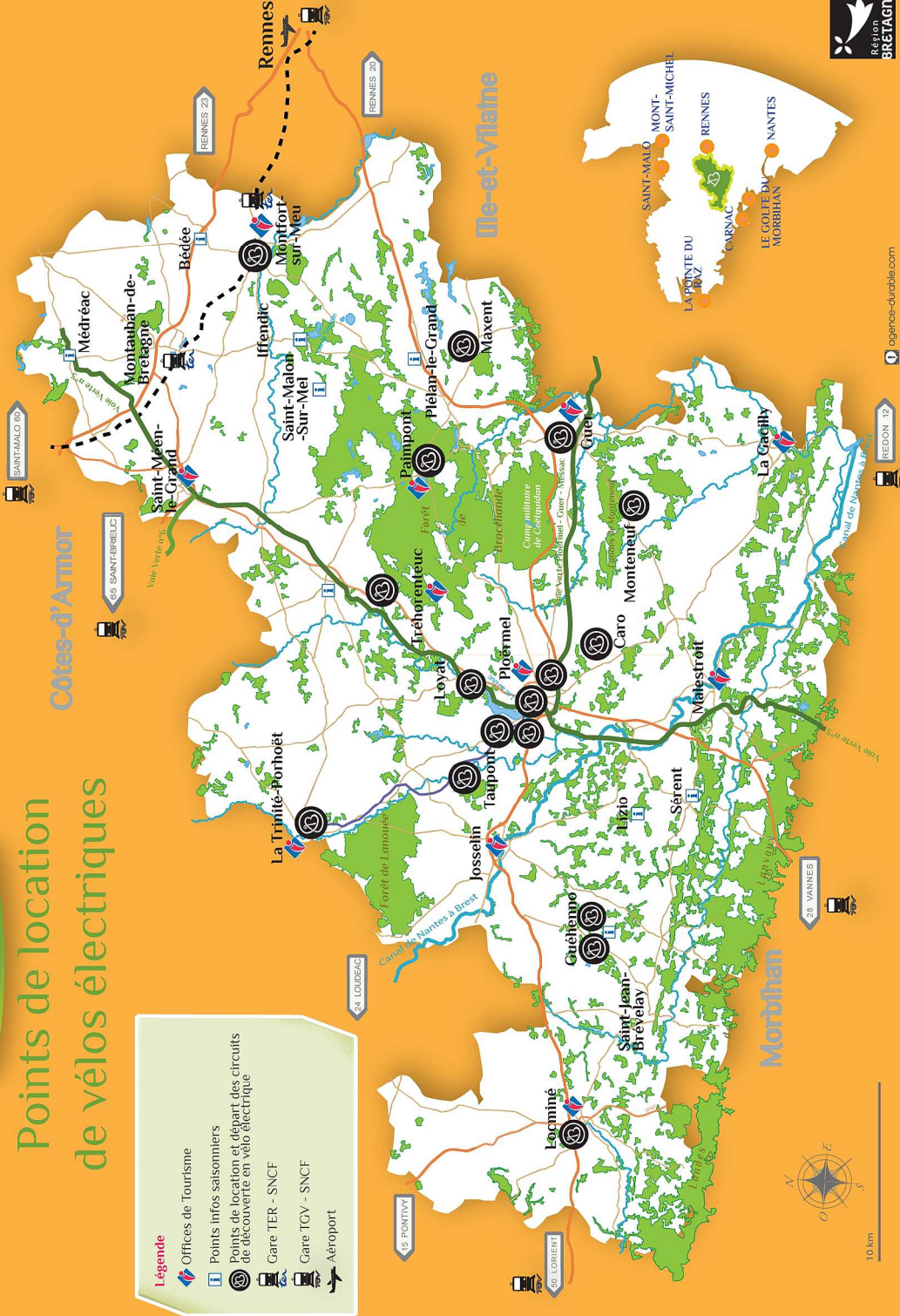


# Points de location de vélos électriques



**Légende**

- Offices de Tourisme
- Points infos saisonniers
- Points de location et départ des circuits de découverte en vélo électrique
- Gare TER - SNCF
- Gare TGV - SNCF
- Aéroport



agence-durable.com

# Ne freinez plus votre envie de liberté !

**BROCÉLIANDE  
Bike-Tour**

1 : CHOISISSEZ VOTRE CIRCUIT  
2 : DÉCOUVREZ-LE EN VÉLO ÉLECTRIQUE  
3 : PROFITEZ...

• broceliande-bike-tour.com •



Venez, approchez !  
...et explorez ...

Et combien ça coûte ?

Préparez-vous à vivre une toute nouvelle expérience !

La découverte inédite de la destination Brocéliande, avec un autre regard.  
En famille, entre amis, en solo, enjambez nos vélos... à assistance électrique et suivez les différents circuits proposés : laissez-vous guider sans effort ajouté !

En un petit coup de pédale, faites défiler le paysage  
et aventurez-vous dans la Destination Brocéliande.

Une découverte pour tous,  
grâce à nos vélos électriquement assistés.



En famille,  
en embarquant  
vos bambins  
dans un  
tripporteur



En solo,  
duo, amis...  
sur des Vélos  
Tout Chemin



Pour les  
pédaleurs  
avertis  
sur des Vélos  
Tout Terrain



Alors, tous à vélo !

Retrouvez toutes les informations  
dans votre office de tourisme,  
au 02 97 73 33 34  
ou sur [broceliande-bike-tour.com](http://broceliande-bike-tour.com)



- Un bon bol d'air
- + Quelques calories brûlées
- + Des circuits dédiés en poche
- + La location des vélos pendant une demi-journée
- + Des souvenirs à emporter

=14€ tout compris\*  
(21€ la journée)



\*Hors option, location de matériel supplémentaire : remorque, siège enfants.